

Kính gửi: Các nhà cung cấp

Bệnh viện Đại học Y Dược Thành phố Hồ Chí Minh kính mời các đơn vị có đủ năng lực và kinh nghiệm di dời tủ điện động lực P-B1B tại phòng AHU hầm 1 theo yêu cầu dưới đây vui lòng gửi hồ sơ chào giá cho Bệnh viện theo nội dung cụ thể như sau:

1. Tên dự toán mua sắm: Di dời tủ điện động lực P-B1B tại phòng AHU hầm 1.
2. Phạm vi cung cấp: chi tiết theo phụ lục đính kèm.
3. Thời gian cung cấp hàng hóa: 60 ngày kể từ ngày hợp đồng có hiệu lực
4. Loại hợp đồng: Trọn gói
5. Địa điểm thực hiện: 215 Hồng Bàng, Phường Chợ Lớn, TP.HCM
6. Hiệu lực của hồ sơ chào giá: tối thiểu 6 tháng.
7. Yêu cầu về giá chào: giá chào đã bao gồm các loại thuế, phí, lệ phí theo luật định, chi phí vận chuyển, giao hàng và các yêu cầu khác của bên mời thầu.
8. Thời gian nhận hồ sơ chào giá: trước 10 giờ, ngày .... /..../2026
9. Quy định về tiếp nhận hồ sơ chào giá:

- Gửi báo giá online qua website: <https://bvdaihoc.com.vn/Home/ViewList/31>;


- Gửi bản giấy có ký tên, đóng dấu về địa chỉ sau đây: Phòng Quản trị tòa nhà, Hầm 2 khu A, Bệnh viện Đại học Y Dược Thành phố Hồ Chí Minh – Cơ sở 1, số 215 Hồng Bàng, Phường Chợ Lớn, TP. HCM.

Người liên hệ: Anh Đức Số điện thoại: 028.39525150

10. Yêu cầu khác:

Hồ sơ chào giá của nhà thầu bao gồm các tài liệu sau:

+ Thư chào giá, bảng báo giá của nhà thầu (có ký tên, đóng dấu);

Trân trọng./. 

**Nơi nhận:**

- Như trên;
- Giám đốc (để báo cáo);
- Đơn vị Quản lý Đấu thầu (để đăng tin);
- Lưu: VT, QTTN (J16-195-dtthuy) (3).

**TUQ. GIÁM ĐỐC  
TRƯỞNG PHÒNG QUẢN TRỊ TÒA NHÀ**



**Nguyễn Anh Tuấn**



**PHỤ LỤC. PHẠM VI CUNG CẤP VÀ YÊU CẦU KỸ THUẬT**  
(Đính kèm Công văn số ...../BVĐHYD-QTTN ngày ..... tháng .... năm 2026)

**I) Phạm vi cung cấp**

Stt	Danh mục	Đơn vị tính	Số lượng
1	Dây điện CV 95mm <sup>2</sup>	Mét	35
2	Dây điện CV 50mm <sup>2</sup> (PE)	Mét	10
3	Cáp điện CV 6mm <sup>2</sup>	Mét	68
4	Di dời và lắp đặt hoàn thiện lại tủ điện	Gói	1

**II) Yêu cầu kỹ thuật**

**1. Yêu cầu kỹ thuật chi tiết**

	Danh mục	Yêu cầu kỹ thuật
1	Dây điện CV 95mm <sup>2</sup>	<ul style="list-style-type: none"> <li>- Tiết diện danh định: 95mm<sup>2</sup></li> <li>- Cấp điện áp U0/U: ≥ 0.6/1KV</li> <li>- Quy cách: ruột đồng, cách điện PVC</li> <li>- Chiều dày cách điện danh nghĩa: ≥ 1,6mm</li> <li>- Nhiệt độ làm việc dài hạn cho phép: ≥ 70°C</li> </ul>
2	Dây điện CV 50mm <sup>2</sup> (PE)	<ul style="list-style-type: none"> <li>- Tiết diện danh định: 50mm<sup>2</sup></li> <li>- Cấp điện áp U0/U: ≥ 0.6/1KV</li> <li>- Quy cách: ruột đồng, cách điện PVC</li> <li>- Chiều dày cách điện danh nghĩa: ≥ 1,4mm</li> <li>- Nhiệt độ làm việc dài hạn cho phép: ≥ 70°C</li> </ul>
3	Cáp điện CV 6mm <sup>2</sup>	<ul style="list-style-type: none"> <li>- Tiết diện danh định: 6mm<sup>2</sup></li> <li>- Cấp điện áp U0/U: ≥ 0.6/1KV</li> <li>- Quy cách: ruột đồng, cách điện PVC</li> <li>- Chiều dày cách điện danh nghĩa: ≥ 0,8mm</li> <li>- Nhiệt độ làm việc dài hạn cho phép: ≥ 70°C</li> </ul>
4	Di dời và lắp đặt hoàn thiện lại tủ điện	<ul style="list-style-type: none"> <li>- Nhà thầu phải di dời tủ điện động lực P-B1B tại phòng AHU hầm 1 đến vị trí khác và lắp đặt hoàn thiện lại tủ điện theo bản vẽ đính kèm.</li> <li>- Bao gồm vật tư phụ phục vụ cho việc di dời và lắp đặt hoàn thiện lại tủ điện: đầu cos, domino, chụp pha...</li> </ul>

**2. Yêu cầu khác:**

- Nhà thầu phải đến khảo sát thực tế để đưa ra phương án trước khi thực hiện.
- Dây điện trên bản vẽ lấy khối lượng theo đường thẳng. Nhà thầu cân đối khối lượng dự thầu theo đơn giá.
- Nhà thầu phải chịu mọi chi phí phát sinh liên quan đến việc lắp đặt và hoàn thiện.
- Chịu mọi trách nhiệm an toàn lao động, vệ sinh, an ninh, trật tự, an toàn PCCC khi thực hiện công việc tại Bệnh viện.

CÔNG TY: .....

ĐỊA CHỈ: .....

SỐ ĐIỆN THOẠI: .....

## BẢNG BÁO GIÁ

Kính gửi: Bệnh viện Đại học Y Dược TPHCM

Địa chỉ: 215 Hồng Bàng, Phường Chợ Lớn, TPHCM

Theo công văn mời chào giá số ...../BVĐHYD-QTTN của Bệnh viện, Công ty chúng tôi báo giá như sau:

TT	Tên hàng hóa	Yêu cầu kỹ thuật	Mã hàng/ nhãn hiệu	Nước sản xuất	ĐVT	Số lượng	Đơn giá (VND) có VAT	Thành tiền (VND) có VAT
1	Dây điện CV 95mm <sup>2</sup>				Mét	35		
2	Dây điện CV 50mm <sup>2</sup> (PE)				Mét	10		
3	Cáp điện CV 6mm <sup>2</sup>				Mét	68		
4	Di dời và lắp đặt hoàn thiện lại tủ điện				Gói	1		
<b>Tổng cộng</b>								

❖ Yêu cầu: kỹ thuật: Theo phụ lục thư mời chào giá.

❖ Yêu cầu báo giá:

- Báo giá này có hiệu lực .....<sup>(1)</sup> ngày kể từ ngày báo giá.

- Chúng tôi cam kết về đơn giá chào hàng bằng hoặc thấp hơn giá trên thị trường của cùng nhà cung ứng hoặc cùng chủng loại.

- Các yêu cầu khác: .....

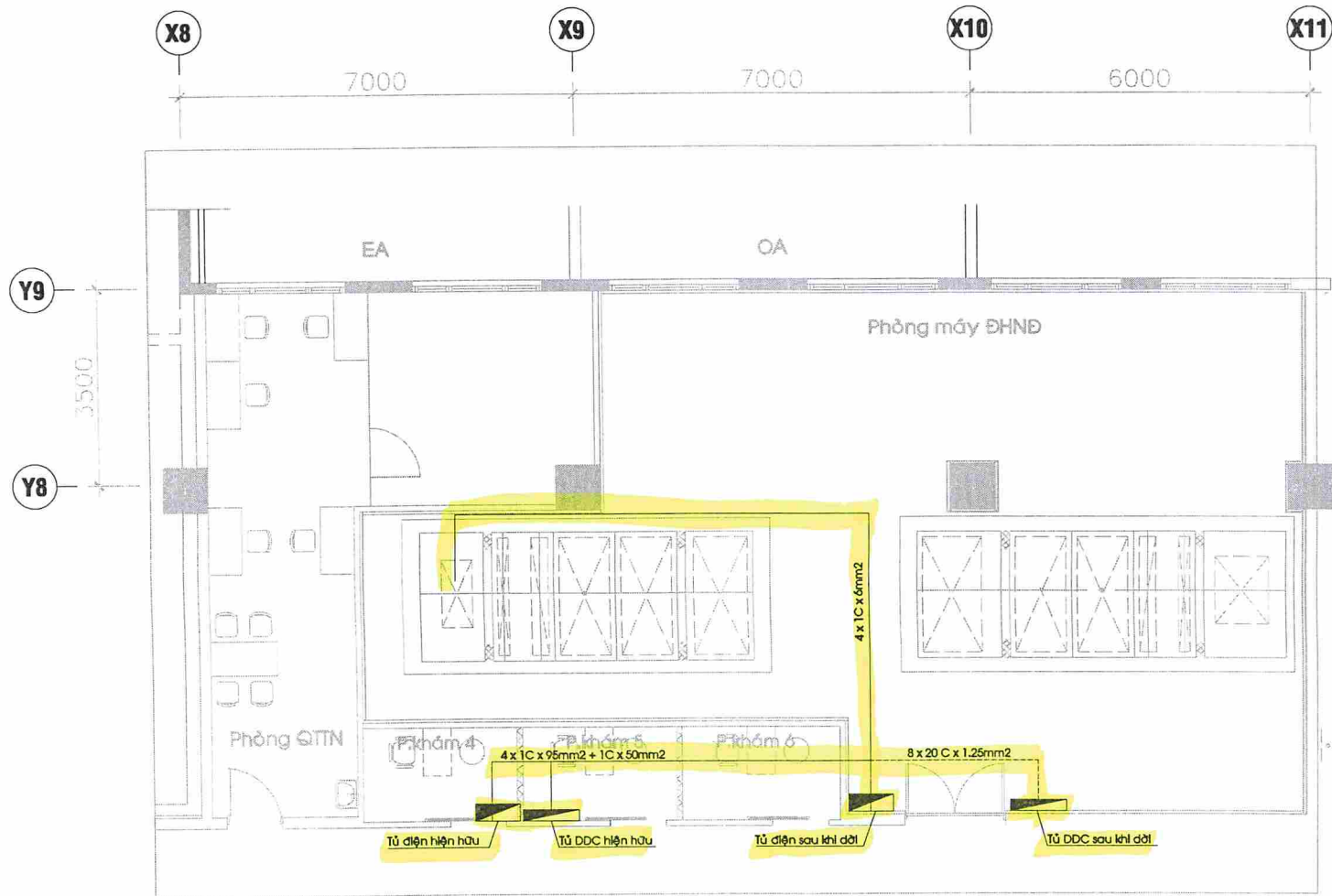
Ngày ... tháng .... năm ....

**ĐẠI DIỆN THEO PHÁP LUẬT**

(Ký tên và đóng dấu)

<sup>1</sup>: khuyến cáo tối thiểu 06 tháng kể từ ngày chào giá.





**MẶT BẰNG DỜI TỦ ĐIỆN PHÒNG AHU HẦM 1**

BỆNH VIỆN ĐẠI HỌC Y DƯỢC  
TP.HCM  
215 HỒNG BÀNG, PHƯỜNG CHỢ LỚN, TP.HCM

DUYỆT

ĐƠN VỊ SỬ DỤNG

*[Signature]*  
BS CKII. Lâm Quốc Trung  
A14-015

ĐƠN VỊ TRIỂN KHAI THIẾT KẾ *[Signature]*

*[Signature]*

TRẦN KHAI CHI TIẾT

*[Signature]*

TRẦN VĂN ĐỨC

TÊN BẢN VẼ  
MẶT BẰNG DỜI TỦ ĐIỆN  
PHÒNG AHU HẦM 1

BẢN VẼ SỐ 01

TỈ LỆ

HOÀN THÀNH